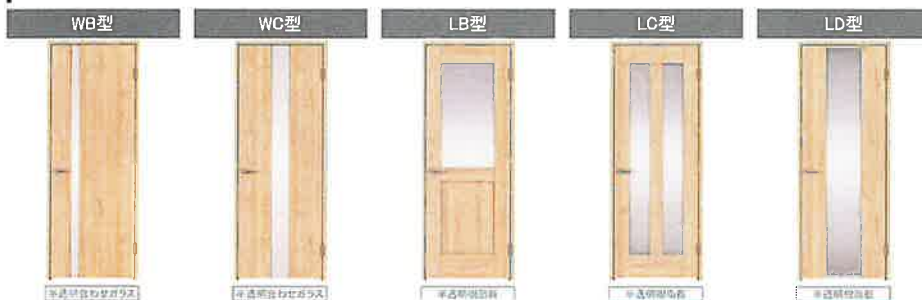


内装ドア ペリティス スタンダードレーベル

リビング



洋室



洗面・トイレ

カラーバリエーション

ナチュラルカラー



ハンドル(A1型)



サテンシルバー色(塗装)

角型引手(C1型)



サテンシルバー色(塗装)

開き戸の特長:カバー機構



開き戸は、カバー機構を採用。軸芯をカバーで覆った、段差のないシンプルな形状です。

引戸の特長:両側ソフトクローズ機構



開く時も閉まる時も直前にブレーキがかかってから静かに引き込みます。

収納用建具 折れ戸 ペリティス



軸受け金具は縦枠に固定なので、床から浮かせた設置も可能です。

収納用建具 開き扉 ペリティス



玄関用収納コンボリア ペリティス



カラーバリエーション 収納用建具・玄関用収納 ペリティス

ナチュラルカラー



床材 ペリティスフローア ベースコート



カラーバリエーション



※1 表面保護のためワックスもかけられますが、床材表面の塗装性能は劣化していきにくくなります。
※2 軸受け金具やキャスター、小径のキャスター付き家具はご使用をお避けください。
へこみや傷が発生する場合があります。

外観プラン

正面外壁:ALCデザインパネル
※サイディングも可能です

スーパーボード/住友金属鉱山



外壁塗装(半艶塗装)

水性コンポウレタン/エスケー化研



ポスト



イメージ画像

屋根瓦(ガリバリウム鋼板)

JFEカラーGLきわみ(12色)/JFE鋼板



施工イメージ



建物イメージパース

イメージパースに付、実際とは異なる場合があります。

笠木付一段手摺(H:約200)

レインボーライン/山田産業



側面・裏面壁ALCフラットパネル

スーパーボード/住友金属鉱山



外壁塗装(半艶塗装)

水性コンポウレタン/エスケー化研



土間タイル パセオ/LIXIL



玄関ドア周り:サイディングパネル

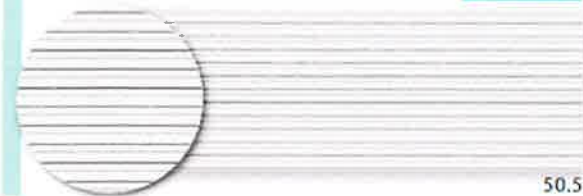
モエンエクセラード(16mm)Vシリーズ/ニチハ



ALCデザインパネル

ストライプ50

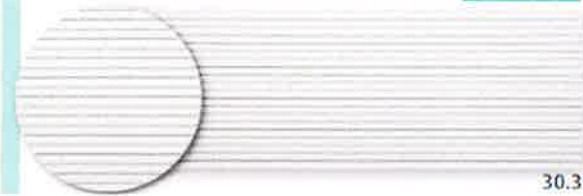
LV 50



50.5

ストライプ30F

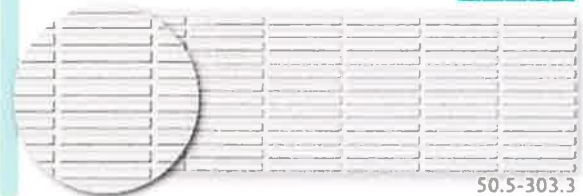
LV 30F



30.3

クロスラインVZ

C VZ



50.5-303.3

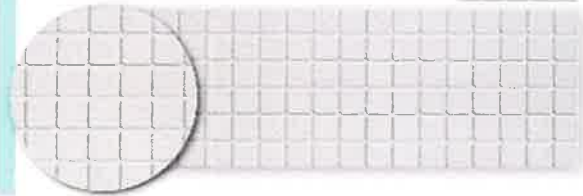
クロスライン100

C 100



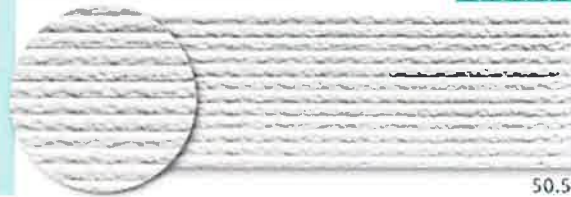
101-101.1

アールクロス100



アルティスタ ストライプ50

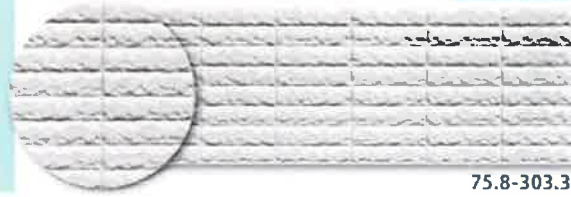
LV 50L



50.5

アルティスタ クロスラインVX

CVX L



75.8-303.3

アルティスタ クロスライン75

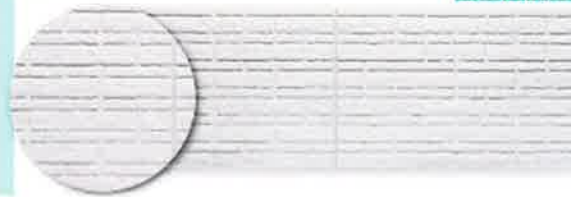
C 75 L



75.8-75.8

ストーン1

STON1



アルティスタ クロスラインVZ

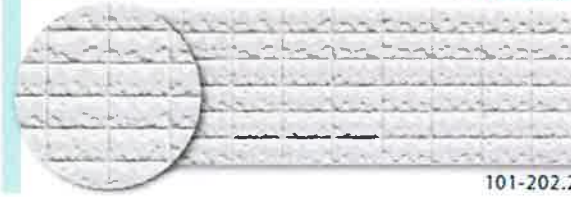
CVZ L



50.5-303.3

アルティスタ クロスラインV

CCC L



101-202.2

アルティスタ クロスライン100

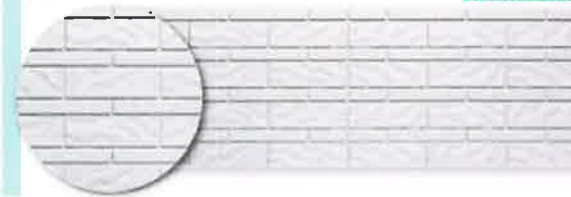
C 100 L



101-101.1

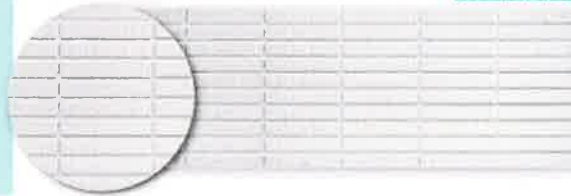
ストーン2

STON2



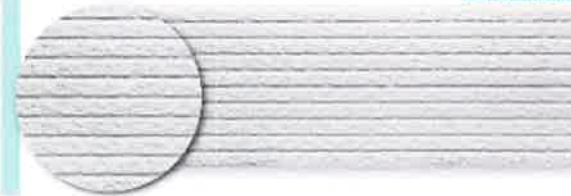
タイルスクラッチ

T SCR



リブボーダー

RV BD



■ポメロストーン調 V



■モナピストーンV



■マイスターウッド調 V



■シャルムロック V



■しぶき V



■コシュカV



■グレインウッド V



■ナチュラルライン V



■スプリットストーン調 V



■セリオスタイル V



■ディスタシェイドV



■リーガストーン調 V



■アフェットV



■キアンカV



■シェードブリック調 V



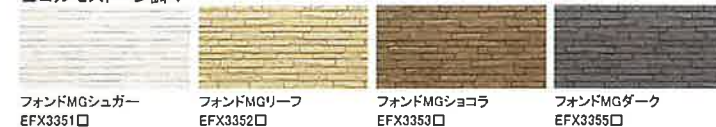
■ロックライン V



■ミラージュタイルV



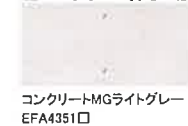
■コロモストーン調 V



■ボルブストーン調 V



■コンクリート打ちっ放し16V



※印刷物のため、実際の色柄と異なる場合がございます。現物サンプル等でお確かめ下さい。 ※I アフェットV プリジェブラックはマイクロガードなし。

五色建設株式会社 標準仕様

初期費用0円で太陽光発電を設置

スマイルーフ

初期費用0円で太陽光発電を設置！

お客さまの屋根を活用し、太陽光発電システムを無償でご提供。

光熱費がおトクになり、停電時は発電した電気を使えるサービスです。

初期費用を減らして、「経済性・防災性・環境性」に優れた住宅をお考えの方におススメです。

ポイント1

太陽光発電システム

設置費用
0円

ポイント2

非常用電源として
万一の時にも役立つ

防災性

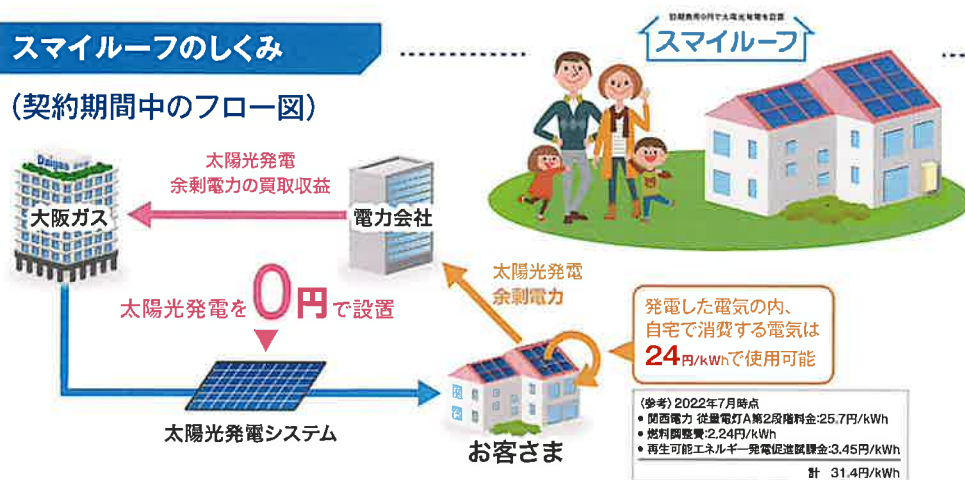
ポイント3

発電した電気を
安価で使える

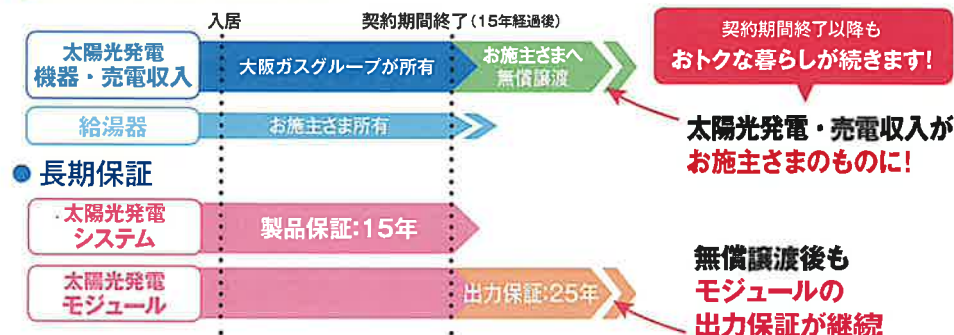
光熱費が
おトク

スマイルーフのしくみ

(契約期間中のフロー図)



● 機器・売電収入の所有権



● 長期保証

経済性

① 発電した電気をご自宅で安価に使えるため
一般的な住宅と比較して

電気代が約**19,000円/年**おトク！

② ご契約終了後(15年後)は、太陽光発電の
自家消費分は無料で使えます。

約**71,000円/年**
おトク！

※試算結果は条件により異なります。詳しくは試算条件をご確認ください。

※スマイルーフの契約期間は15年です。 ※スマイルーフは「大阪ガスの電気」の契約が必須です。

防災性

万一の停電時でも、非常用電源として役立ちます。

最大
1,500W発電

晴れた日の日中であれば、災害時に必要な情報を
取得するために必要な電源を確保できます。

(停電時使用電力の目安)



環境性

① 太陽光で発電する
環境貢献度の高い住宅

② 一次エネルギーを大幅に削減し、
各種省エネ制度の基準達成に貢献

一次エネルギーを約**80%削減!**

※試算結果は条件により異なります。詳しくは試算条件をご確認ください。

(試算条件)

◎想定条件 戸建住宅 4人家族
■使用機器 / (従来システム(床暖房設置)) ガス給湯暖房機、ガス
温水床暖房(リビング・ダイニング)、ミストサウナ機能付きガス温水
浴室暖房乾燥機、ガスコンロ、電気エアコン [スマイルーフ(太陽光
発電6.5kW)] ガス給湯暖房機、ガス温水床暖房(リビング・ダイニ
ング)、ミストサウナ機能付きガス浴室暖房乾燥機、ガスコンロ、電
気エアコン、太陽光発電6.5kW
■エネルギー使用量と適用料金 / [従来システム(床暖房設置)] 年
間ガス使用量:917m³/年(適用ガス料金:あっためトクスタンダード
プラン オプション割引9%)、年間購入電力量:5,400kWh/年(適用
電気料金:従量電灯A)、合計ランニングコスト:約277,000円/年
[スマイルーフ(太陽光発電6.5kW)] 年間ガス使用量:917m³/年(適
用ガス料金:あっためトクスタンダードプラン オプション割引9%)、年
間消費電力量:5,400kWh/年、年間購入電力量:3,220kWh/年(適
用電気料金:ベースプランA-G)、太陽光発電自家消費量:
2.18kWh、合計ランニングコスト:約258,000円/年
※一次エネルギー換算率は、ガス:45MJ/m³、電気:9.76MJ/kWh ※
ガス料金と電気料金はそれぞれ大阪ガスと関西電力の2022年8月
時点の単価。(おトク額は各社の料金が改定された場合等には変動
することがあります) ※ガス料金と電気料金はそれぞれ原料費調整
額および燃料費調整額、消費税相当額を含みます。
※電気料金の「再生可能エネルギー発電促進賦課金」および「再生
可能エネルギーの買取単価」は2022年度時点。
※合計ランニングコストは、1,000円未満を四捨五入。
※上図は試算例のため条件により数値は異なります。
※別途ガス機器等購入費なら施工費用が必要となります。